



CPIE LOGNE ET GRAND-LIEU

PROGRAMME 2025 D'INITIATIONS NATURALISTES



Programme de mini-
formations à destinations
des bénévoles et
adhérents du CPIE, ainsi
que des habitants des
communes partenaires.



Les initiations naturalistes



DIMANCHE 19 JANVIER

Les oiseaux des jardins

Mésange bleue, Rougegorgé familier, Merle noir... Ces oiseaux cohabitent nos jardins pendant l'hiver. Cette initiation naturaliste vous propose d'apprendre à les identifier.

[Corcoué-sur-Logne | 9H-11h](#)



SAMEDI 1ER FEVRIER

Les oiseaux des marais

Les marais du Lac de Grand Lieu abritent une avifaune très riche ! Venez apprendre à reconnaître les espèces les plus emblématiques de ces milieux.

[St-Mars-de-Coutais | 10H-12H](#)

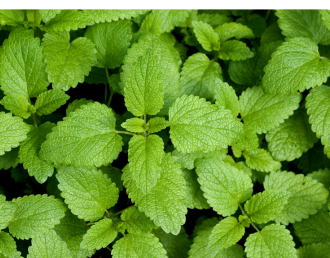


MERCREDI 26 MARS

Les petites bêtes de l'eau

Connaissez vous "le tigre de la mare", "l'abeille d'eau", le "scorpion d'eau", la "formule 1 aquatique" ? Une faune très banale mais avec plein d'anecdotes à découvrir !

[Rocheservière | 15H-17H](#)



SAMEDI 19 AVRIL

Les plantes printanières et leurs usages

Les plantes sauvages regorgent de vertus. Apprenez à reconnaître les plantes comestibles et médicinales et à éviter les confusions avec celles qui peuvent être toxiques.

[Corcoué-sur-Logne | 10H-12H](#)



SAMEDI 24 MAI

Les serpents et lézards

Lézards, couleuvres, vipères habitent sur le site de la RNR des Cailleries. À travers cette initiation, venez porter un nouveau regard sur ces animaux mals connus et mals aimés.

[St-Colomban | 9H30-11H30](#)

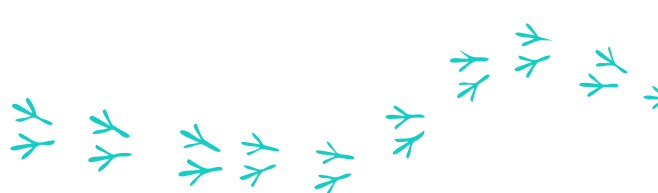


MERCREDI 25 JUIN

L'entomologie et les pollinisateurs sauvages

Savez-vous que la nature regorge de nombreux pollinisateurs sauvages ? Syrphes, papillons, abeilles sauvages... Venez en savoir plus sur ces insectes indispensables !

[Montbert | 15H-17H](#)



DIMANCHE 6 JUILLET

Les plantes estivales et leurs usages

Les plantes sauvages regorgent de vertus. Apprenez à reconnaître les plantes comestibles et médicinales et à éviter les confusions avec celles qui peuvent être toxiques.

"Fête la nature !" à Corcoué-sur-Logne | 11h45-12h30 ou 13h30-14h15

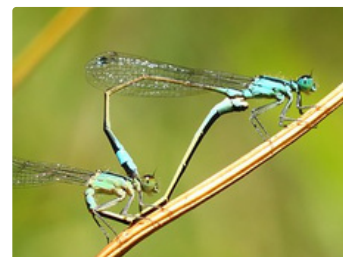


MERCREDI 23 JUILLET

Les libellules et demoiselles

Colorées, agiles, rapides... Apprenez à reconnaître les insectes fascinants que sont les libellules et demoiselles, ainsi que leur écologie.

Corcoué-sur-Logne | 14H-16h



SAMEDI 27 SEPTEMBRE

Les orthoptères

Chantant et sautant à travers les prairies, les criquets, sauterelles et grillons sont nombreux. Cette initiation vous permettra d'apprendre à identifier certaines espèces.

St-Christophe-de-Lignerion | 14H-16H

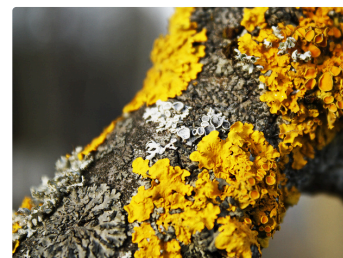


SAMEDI 25 OCTOBRE

Les lichens (à confirmer)

Corticole, foliacé, fruticuleux... Apprenez à reconnaître certaines espèces de lichens et à comprendre le lien entre ces organismes symbiotiques et la qualité de l'air.

Machecoul-St-Même | 10H-12H30



MERCREDI 26 NOVEMBRE

Les pelotes de réjection

Formez vous à la détermination des restes osseux de micromammifères que l'on trouve dans ces fameuses pelotes.

Corcoué-sur-Logne | 18H-20H30



DÉCEMBRE (date à définir)

Temps convivial entre bénévoles naturalistes

Nous vous proposons de nous retrouver pour un temps convivial entre salariés et bénévoles, et tester vos connaissances naturalistes.

Corcoué-sur-Logne



Les autres formations



MERCREDI 9 AVRIL

Semis et plantations au jardin

Que sème-t-on en cette saison au potager et comment ? Quand récolte-t-on ? Quelles fleurs pour accompagner les légumes ?

Corcoué-sur-Logne | 15H-17H

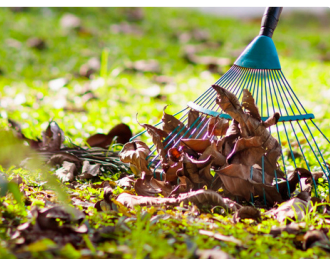


MERCREDI 8 OCTOBRE

Le compostage

Le compostage c'est pas sorcier. Mais faut-il encore maîtriser la technique pour éviter les désagréments. Venez découvrir les étapes essentielles pour un bon compost.

Corcoué-sur-Logne | 9H30-12H



MERCREDI 5 NOVEMBRE

Préparer son jardin pour l'hiver et le printemps prochain

Que peut-on semer avant l'hiver ? Comment préparer les parcelles pour le printemps ? Quelles couvertures de sol ?

Corcoué-sur-Logne | Horaires à définir

INSCRIPTIONS GRATUITES ET OBLIGATOIRES :

SUR LE SITE DU CPIE

[HTTPS://BIT.LY/CPIEAGENDA](https://bit.ly/cpieagenda)



PAR TÉLÉPHONE AU

02 40 05 92 31



Ce programme est proposé dans le cadre du dispositif "Point Info Biodiversité" visant à permettre aux bénévoles et aux adhérents du CPIE de monter en compétences sur les sujets de biodiversité. En 2025, le CPIE a pu compter sur ses multiples partenaires pour compléter ce programme.

