



# À la reconquête des Haies et Mares *de Grand-Lieu*

Un projet haie ? Un projet mare ?  
Faites-vous accompagner !



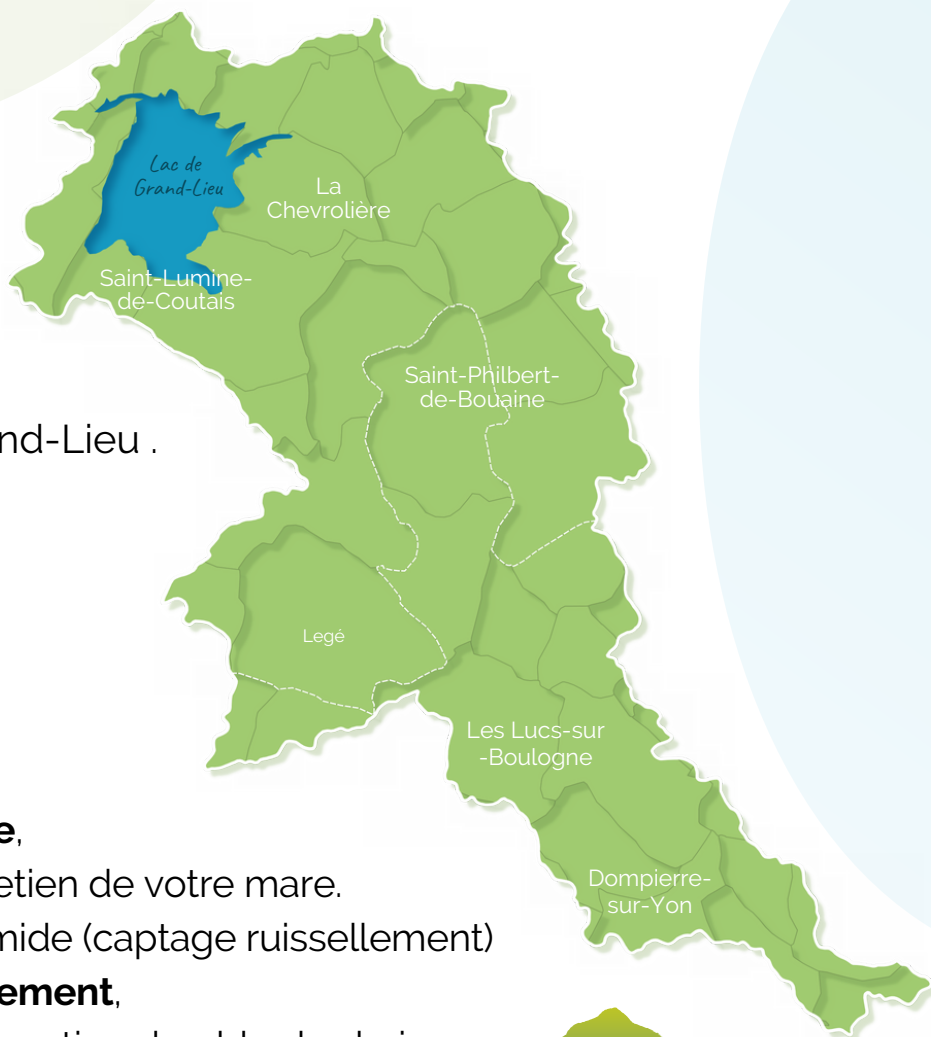
## Vous êtes :

- Un agriculteur,
- Un maraîcher,
- Un particulier,
- Une collectivité,
- Une association,
- Une entreprise.



## Vous habitez :

sur le territoire du Bassin versant de Grand-Lieu .



## Vous souhaitez :

- Créer ou restaurer une **mare**,
- Avoir des conseils sur l'entretien de votre mare.
- Créer une zone tampon humide (captage ruissellement)
- Planter une **haie** ou un **boisement**,
- Mettre en place un plan de gestion durable des haies,
- Mettre en place un projet d'**agroforesterie**.
- **Vous former** sur ces différents enjeux.

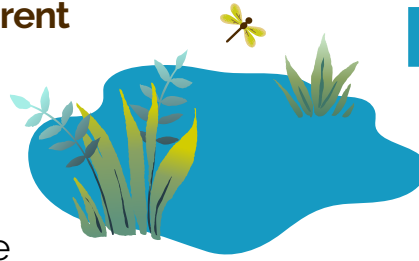


**FAITES-VOUS ACCOMPAGNER** *financièrement ET techniquement*

Pour connaître la structure ressource la plus adaptée pour vous accompagner sur votre projet, contactez le Syndicat de Bassin Versant de Grand Lieu :

**02 40 78 09 17**

## Pourquoi **CRÉER** ou **RESTAURER** une **MARE** ?



**Principales composantes des zones humides continentales, les mares assurent de nombreux services écologiques indispensables à l'homme !**

- Les mares contribuent à réguler les crues, stocker **l'EAU**, lutter contre l'érosion des sols, épurer les pollutions diffuses.
- Elles sont également une importante source de **BIODIVERSITÉ** ! De nombreuses espèces animales et végétales dépendent de ces petites étendues d'eau pour vivre, se reproduire, se nourrir ou s'abreuver.

Malheureusement remblayés ou abandonnés, ces espaces naturels souvent d'origine anthropique, **disparaissent** peu à peu de nos paysages.

*Parmi ces espèces, beaucoup sont rares, menacées et protégées.*



## Pourquoi **PLANTER** une **HAIE** ?

**Au-delà de son rôle structurant du paysage bocager, la haie bocagère joue elle-aussi de nombreux rôles :**

- Véritable réservoir de **BIODIVERSITÉ**, elle fournit le gîte et le couvert à la faune, et sert de voie de circulation (corridors).
- Elle régule les inondations et l'érosion des sols en favorisant une meilleure infiltration de **l'EAU** de ruissellement, qu'elle épure via ses racines.
- Lorsqu'elle est dense et bien fournie, elle protège le **BÉTAIL** du vent et des intempéries, et contribue à maintenir une certaine humidité en été.
- Enfin, elle se valorise **économiquement** par la production de bois et de fruits.

POUR ALLER PLUS LOIN ....

### **LE PLAN DE GESTION DURABLE DES HAIES (PGDH)**

À partir d'un diagnostic initial, ce document de gestion aide l'agriculteur à planifier les travaux d'entretien, d'amélioration et de valorisation des haies à l'échelle de son exploitation.



# À la reconquête des Haies et Mares *de Grand-Lieu*



## HeMa : Un projet de territoire

Le projet HeMa (contraction de **Haies et Mares**), c'est l'ambition de structurer l'ensemble des acteurs du territoire qui interviennent sur ces thématiques, au regard des différents enjeux (eau, biodiversité, paysage ...) pour accompagner au mieux tous les publics dans leurs projets.

**Aujourd'hui sur le territoire du Bassin versant de Grand Lieu, demain sur d'autres bassins versants du Pays de Retz.**



Syndicat du Bassin Versant de Grand Lieu

2 allée des chevrets | 44310 ST-PHILBERT-DE-GRAND-LIEU

sbv@sage-grandlieu.fr

**02 40 78 09 17**



• GAB 44 •  
Les Agriculteurs **BIO** de Loire-Atlantique



Financé  
par

